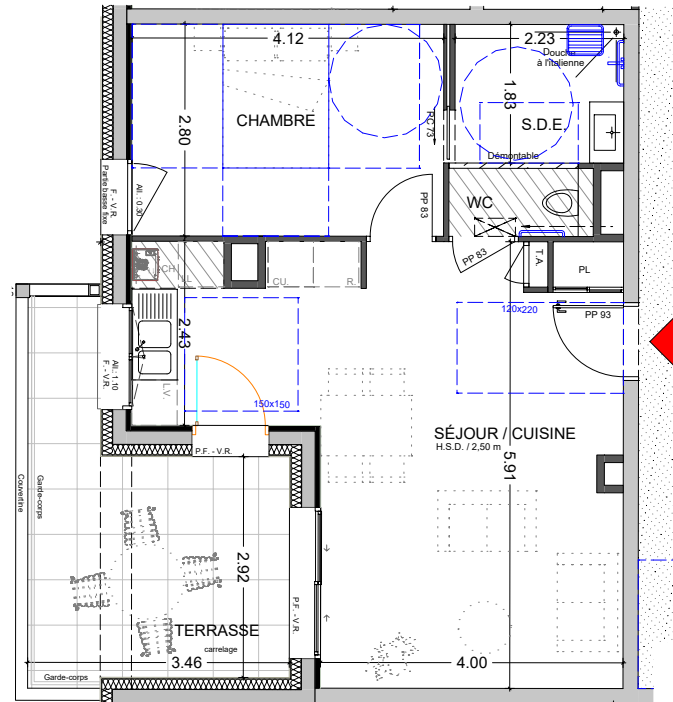
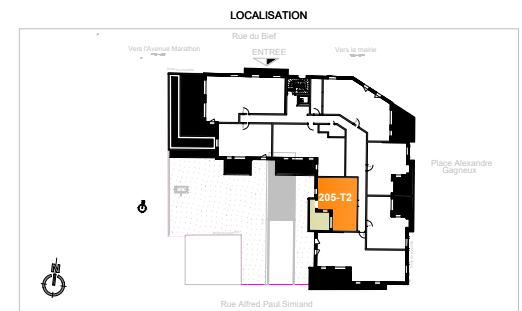


# Le VALLandrin

SAINT-ETIENNE-DE-SAINT-GEOIRS



T2  
N° 205

ETAGE 2

## PLAN DE VENTE

Appartement de 2 pièces  
R+2 - n° 205

Séjour / cuisine	28,89 m <sup>2</sup>
Chambre	11,55 m <sup>2</sup>
Wc	1,54 m <sup>2</sup>
S.d.E.	4,09 m <sup>2</sup>
<b>SURFACE TOTALE HABITABLE</b>	<b>46,07 m<sup>2</sup></b>
Terrasse	12,28 m <sup>2</sup>

## LEGENDE

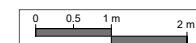
### ELEMENTS DE CUISINE :

LL - LAVE-LINGE  
LV - LAVE VAISSELLE  
R - REFRIGERATEUR  
CU - CUISINIÈRE  
CH - CHAUDIÈRE

T.A. TABLEAU ELECTRIQUE

FAUX-PLAFOND, SOFFITE

CLOISON DEMONTABLE



DATE : 19.12.2024

INDICE : 4



3 Boulevard Campaloud  
38500 Voiron  
Tél. : 04 76 65 08 08  
Email : contact@groupe-valrim.com

NOTA: Des modifications sont susceptibles d'être apportées à ce plan, en fonction des nécessités techniques et administratives lors de la réalisation pour les dimensions libres, positions des baies et équipements. Les surfaces données sont approximatives. Les retombées, soffites, faux plafonds, emplacement des équipements sont figurés à titre indicatif. Les surfaces habitables sont conformes au décret du 23 Mars 1997 (Art 41)